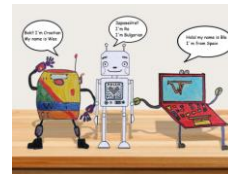




Co-funded by the
Erasmus+ Programme
of the European Union



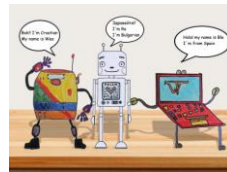
WM: "WEARABLE METHODOLOGY" A NEW METHODOLOGY BASED ON THE USE OF INNOVATIVE TECHNOLOGIES FOR EDUCATION

2016-1-ESO1-KA201-025397

SURVEY FOR TEACHERS



Co-funded by the
Erasmus+ Programme
of the European Union



WM: "WEARABLE METHODOLOGY" A NEW METHODOLOGY BASED ON THE USE OF INNOVATIVE TECHNOLOGIES FOR EDUCATION

2016-1-ESO1-KA201-025397

SURVEY FOR TEACHERS **RESPONDE A ESTAS PREGUNTAS**



Responde de 1 a 5 en cada afirmación

1 (Nada de acuerdo), 2,3 (Algo de acuerdo) 4 y 5 (Totalmente de acuerdo)

1. Me gustaría utilizar con frecuencia el juego Wearable Methodology ()
2. Encontré el juego muy complejo ()
3. Pienso que el juego es fácil de usar ()
4. Creo que necesito apoyo de informáticos para utilizarlo ()
5. Encontré el funcionamiento del juego bastante lógico ()
6. Pienso que es muy complejo ()
7. Creo que todo el mundo podría utilizarlo ()
8. He encontrado el juego incómodo de utilizar ()
9. Me he sentido muy seguro utilizando el juego ()
10. Necesito aprender muchas cosas para poder controlar el juego ()
11. He perdido el control de la clase ()
12. Prefiero controlar el juego con tarjetas que desde una Tablet ()
13. Sabía lo que tenía que hacer en cada momento ()
14. Me he sentido agobiado/a ()